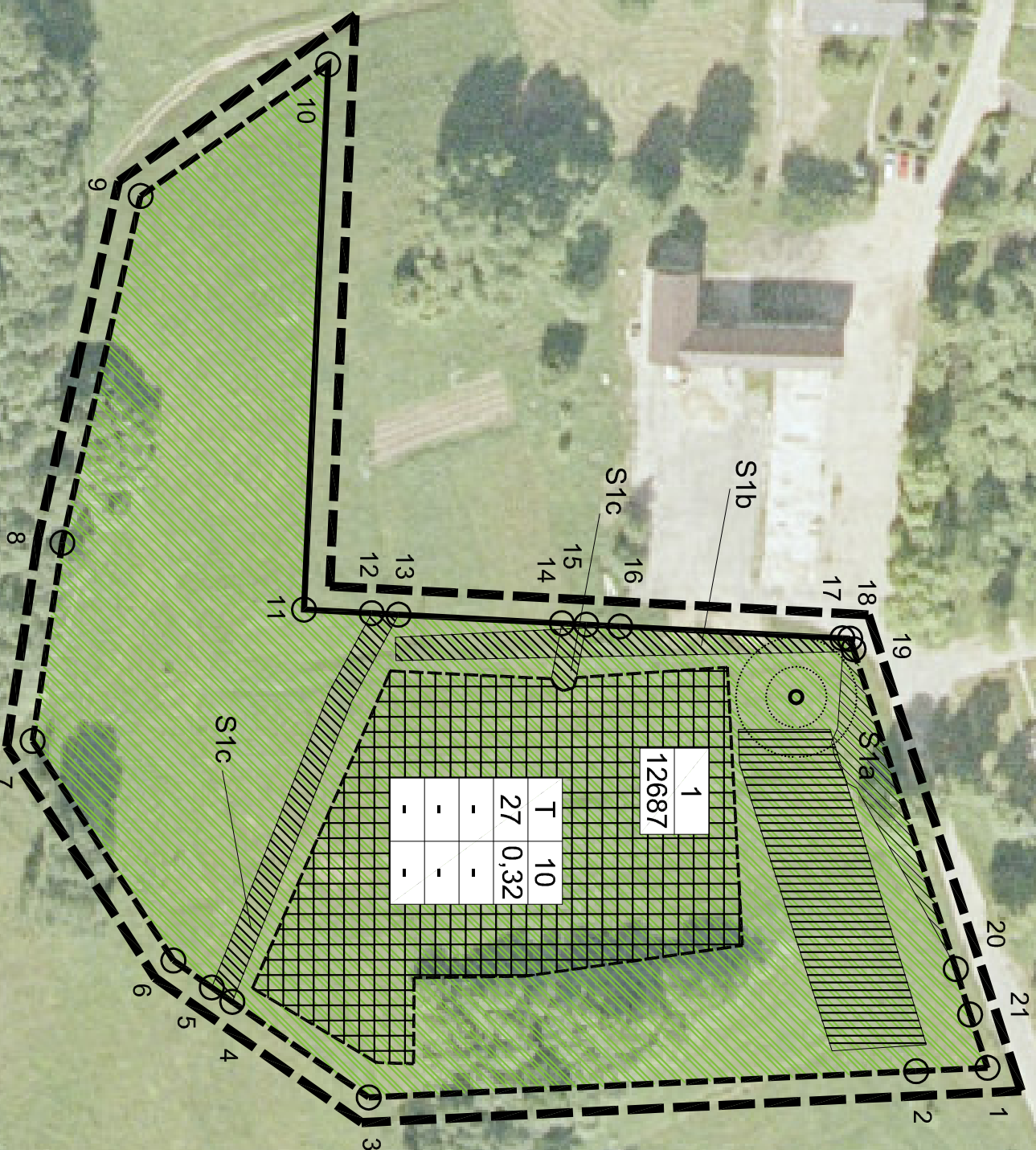


- S1a - Servitutas vandentiekio tinklams
 S1b - Servitutas elektros oro linijai
 S1c - Servitutas ryšių kabeliui



Kartografinis pagrindas - ortografinis žemėlapis
 OTR10LT © Nacionalinė žemės tarnyba
 prieš ŽŪM [2008]

SUTARTINIAI ŽYMĖJIMAI:

1	2
3	4
a	b
c	d
e	-

- 1 - SAUGOJIMO REŽIMAI:**
A - AUTENTIŠKOS PASKIRTIES T - TAUSOJAMO NAUDOJIMO
2 - LEISTINAS PASTATŲ AUKŠTIS : SAUGOMŲ PASTATŲ AR STATINIŲ / KITŲ PASTATŲ AR STATINIŲ,
 E-ESAMŲ STATINIŲ AUKŠTIS NEKEIČIAMAS,
 *- TIKSLINAMA PAGAL TYRIMŲ DUOMENIS,
 „8“ - (AR KITAS SKAIČIUS), (1+N) - GALIMAS KITŲ PASTATŲ AUKŠTIS NUO ŽEMĖS PAVIRŠIAUS IKI KRAIGO (METRAIS), (AUKŠTŲ SKAIČIUS);
 TPD - PAGAL GALIOJANTĮ TERITORIJOS PLANAVIMO DOKUMENTĄ.

- 3 - LEISTINAS ŽEMĖS SKLYPO UŽSTATYMO TANKUMAS - SKLYPO DALIS PROCENTAIS, KURIA GALIMA UŽSTATYTI:**
 *- TIKSLINAMA PAGAL TYRIMŲ DUOMENIS,
 TPD - PAGAL GALIOJANTĮ TERITORIJOS PLANAVIMO DOKUMENTĄ.

- 4 - LEISTINAS ŽEMĖS SKLYPO INTENSIVUMAS - PASTATŲ BENDRO PLOTO SANTYKIS SU SKLYPO PLOTU:**
 *- TIKSLINAMA PAGAL TYRIMŲ DUOMENIS,
 TPD - PAGAL GALIOJANTĮ TERITORIJOS PLANAVIMO DOKUMENTĄ.

- a - REIKALAVIMAI SAUGOJIMAMS PASTATAMS ARBA STATINIAMS**
b - REIKALAVIMAI KITiems PASTATAMS;
c - REIKALAVIMAI TERITORIJOS TVARKYMU (ŽELDINIAMS, KELIŲ/TAKŲ SISTEMAM, RELIEFUI, VANDENS TELKINIAMS, KRANTINĖMS, INŽINERINIAMS, MIŠRIOS RŪŠIES IR NESUDĖTINGIEMS STATINIAMS (MAŽAJAI ARCHITEKTŪRAD));
d - REIKALAVIMAI ŽEMĖS DARBAMS;
e - PAPILDOMI VEIKLOS APRIOJIMAI;
f - TERITORIJĄ TVARKOMA PAGAL GALIOJANČIUS TERITORIJOS PLANAVIMO DOKUMENTUS . JEI YRA RENGIAMŲ TERITORIJOS PLANAVIMO DOKUMENTAI, BŪTINA TIKSLINTI JŲ PLANAVIMO SĄLYGAS, ATSIŽVELGIANT Į SPECIALIOJO PLANO SPRENDINIUS.

PRIE RAIDŽIŲ a, b, c, d, e, f PRIRAŠOMAS INDEKSAS RODO KOKIOS GRUPĖS REIKALAVIMAI YRĄ PRIVALOMI TERITORIJOS IR JOS SAUGOMŲ OBJEKTŲ BEI KITŲ STATINIŲ TVARKYMU. (ŽR. I AIŠKINAMĄJĮ RAŠTĄ).

- Planuojama teritorijos riba
- Projektuojamo sklypo riba
- Esamo sklypo riba
- Apsaugos zonos riba
- Statybos zonos riba
- Statomų statinių zona
- Servituto zona
- Automobilių stovėjimo vieta
- Vieta buitinių nuotekų surinkimui

Sklypo Nr.	Sklypo kadastro Nr.	Sklypo plotas m²	PRIVALOMIEJI REIKALAVIMAI		KITI REIKALAVIMAI		Sklypų kampų koordinatės	Plotas m²
			saugojimo režimai	sklypo užstatymo tankis % intensyvumas	reikalavimai pastatų aukštis m	sklypo užstatymo tankis % intensyvumas		
1	-	12686,82	tausojo naudojimo	iki 10, iki 27, iki 0,27	iki 10	-		12686,82

Įm. kodas 125921419	UAB "SENOJO Miesto ARCHITEKTAI"	Trakų istorinio nacionalinio parko planavimo schemos keitimas SPECIALIOJO PAVELDOTVARKOS PROJEKTO SPRENDINIAI
Atestato nr. 3046		
A1106, 0543	PV I. Kllobavirūditė	2010.10
Arch. V. Ziinskas		2010.10
TRAKŲ ISTORINIO NACIONALINIO PARKO PLANAVIMO SCHEMOS KEITIMAS. ATLEIKANT SEPILŲJŲ PLANAVIMĄ IR RENGIANŲ PAVELDOSAUGOS PROJEKTĄ TERITORIJOJE, ESANČIOJE TRAKŲ MIESTE, PLOMENŲ G. (GRETA ŽEMĖS SKLYPO VETERINARIJOS G. 2).		
Užsakovas: Trakų istorinio nacionalinio parko direkcija	SP SMA 10/19	M 1:1000
	Lapas 1	Lapų 1