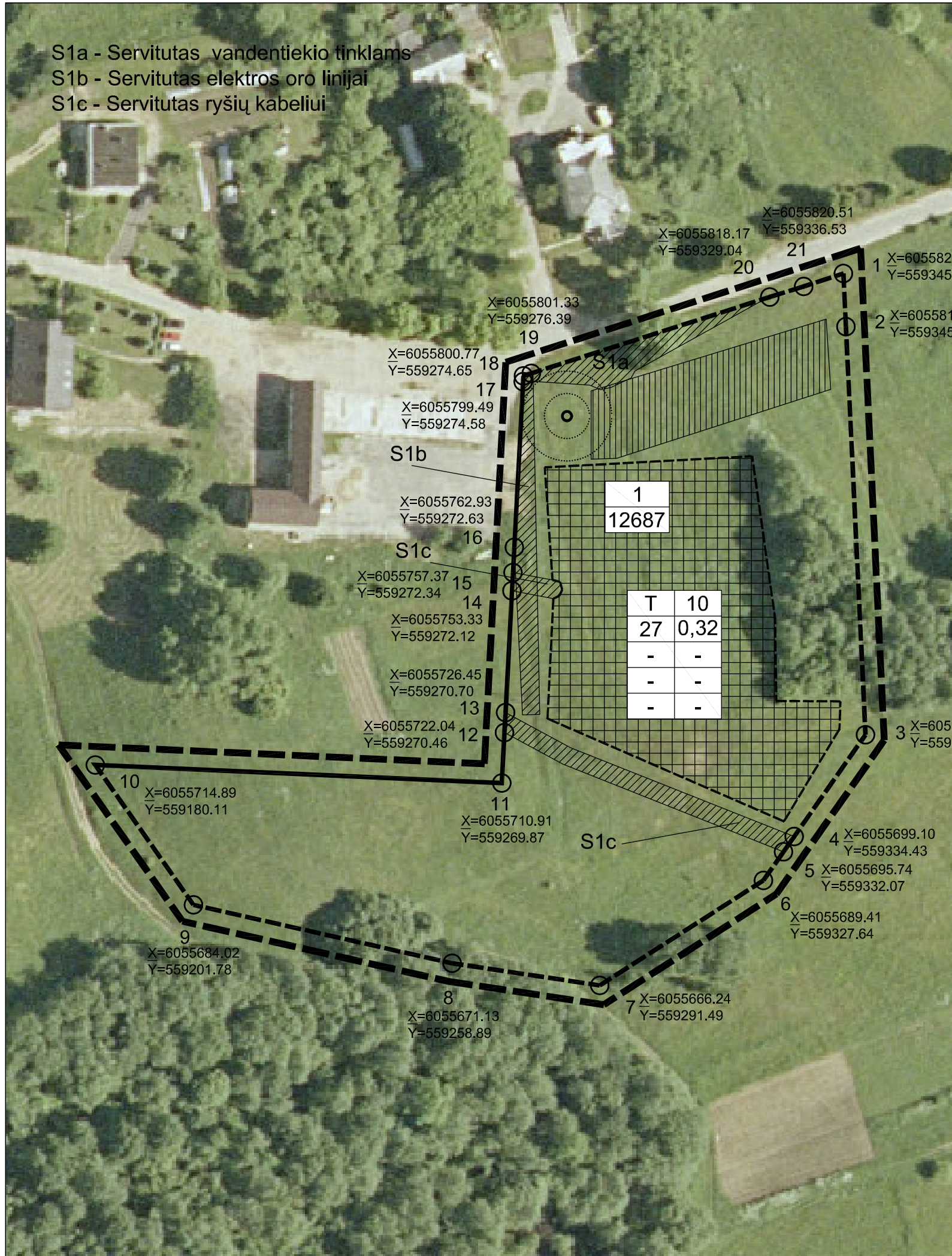


S1a - Servitutas vandentiekio tinklams  
 S1b - Servitutas elektros oro linijai  
 S1c - Servitutas ryšių kabeliui



### SUTARTINIAI ŽYMĖJIMAI:

1	2
3	4
a	b
c	d
e	-

#### 1 - SAUGOJIMO REŽIMAI:

**A - AUTENTIŠKOS PASKIRTIES**

**T - TAUSOJAMO NAUDOJIMO**

**2 - LEISTINAS PASTATŲ AUKŠTIS** : SAUGOMŲ PASTATŲ AR STATINIŲ / KITŲ PASTATŲ AR STATINIŲ,

E- ESAMŲ STATINIŲ AUKŠTIS NEKEIČIAMAS,

\*- TIKSLINAMA PAGAL TYRIMŲ DUOMENIS,

„8“ - (AR KITAS SKAIČIUS), (I+M) - GALIMAS KITŲ PASTATŲ AUKŠTIS NUO ŽEMĖS PAVIRŠIAUS IKI KRAIGO (METRAIS), (AUŠTŲ SKAIČIUS);

TPD - PAGAL GALIOJANTĮ TERITORIJOS PLANAVIMO DOKUMENTĄ.

**3 - LEISTINAS ŽEMĖS SKLYPO UŽSTATYMO TANKUMAS** - SKLYPO DALIS PROCENTAIS, KURIA GALIMA UŽSTATYTI;

\*- TIKSLINAMA PAGAL TYRIMŲ DUOMENIS,

TPD - PAGAL GALIOJANTĮ TERITORIJOS PLANAVIMO DOKUMENTĄ.

**4 - LEISTINAS ŽEMĖS SKLYPO INTENSIVUMAS** - PASTATŲ BENDRO PLOTO SANTYKIS SU SKLYPO PLOTU;

\*- TIKSLINAMA PAGAL TYRIMŲ DUOMENIS,

TPD - PAGAL GALIOJANTĮ TERITORIJOS PLANAVIMO DOKUMENTĄ.

**a - REIKALAVIMAI SAUGOMIEMS PASTATAMS ARBA STATINIAMS**

**b - REIKALAVIMAI KITIEMS PASTATAMS;**

**c - REIKALAVIMAI TERITORIJOS TVARKYMOI** (ŽELDINIAMS, KELIŲ/TAKŲ SISTEMAI, RELJEFUI, VANDENS TELKINIAMS, KRANTINĖMS, INŽINERINIAMS, MIŠRIOS RŪŠIES IR NESUDĖTINGIEMS STATINIAMS (MAŽAJAI ARCHITEKTŪRAI));

**d - REIKALAVIMAI ŽEMĖS DARBAMS;**

**e - PAPILDOMI VEIKLOS APRIBOJIMAI;**

**f - TERITORIJA TVARKOMA PAGAL GALIOJANČIUS TERITORIJOS PLANAVIMO DOKUMENTUS**. JEI YRA RENGiami TERITORIJOS PLANAVIMO DOKUMENTAI, BŪTINA TIKSLINTI JŲ PLANAVIMO SĄLYGAS, ATSIŽVELGIANT Į SPECIALIOJO PLANO SPRENDINIUS.

PRIE RAIDŽIŲ a, b, c, d, e, f PRIRAŠOMAS INDEKSAS RODO KOKIOS GRUPĖS REIKALAVIMAI YRA PRIVALOMI TERITORIJOS IR JOS SAUGOMŲ OBJEKTŲ BEI KITŲ STATINIŲ TVARKYMOI. (ŽR. Į AIŠKINAMĄJĮ RAŠTĄ).

- Planuojama teritorijos riba
- Projektuojamo sklypo riba
- Esamo sklypo riba
- Apsaugos zonos riba
- Statybos zonos riba
- Statomų statinių zona
- Servituto zona
- Automobilių stovėjimo vieta
- Vieta buitinių nuotekų siurblinei

Įm. kodas 125921419 Atestato nr. 3046		UAB "SENOJO Miesto ARCHITEKTAI"		Trakų istorinio nacionalinio parko planavimo schemos keitimas SPECIALUSIS PLANAS KONCEPCIJA			
						A1106, 0543	PV
		Arch.	V. Zilinskas	2010.10	TRAKŲ ISTORINIO NACIONALINIO PARKO PLANAVIMO SCHEMOS KEITIMAS, ATLIKANT SPECIALŲJĮ PLANAVIMĄ IR RENGIANČIŲ PAVELDOSAUGOS PROJEKTĄ TERITORIJOJE, ESANČIOJE TRAKŲ MIESTE, PLOMĖNŲ G. (GRETA ŽEMĖS SKLYPO VETERINARIJOS G. 2).		
Užsakovas: Trakų istorinio nacionalinio parko direkcija				SP SMA 10/19	M 1:1000	Lapas 1	Lapų 1